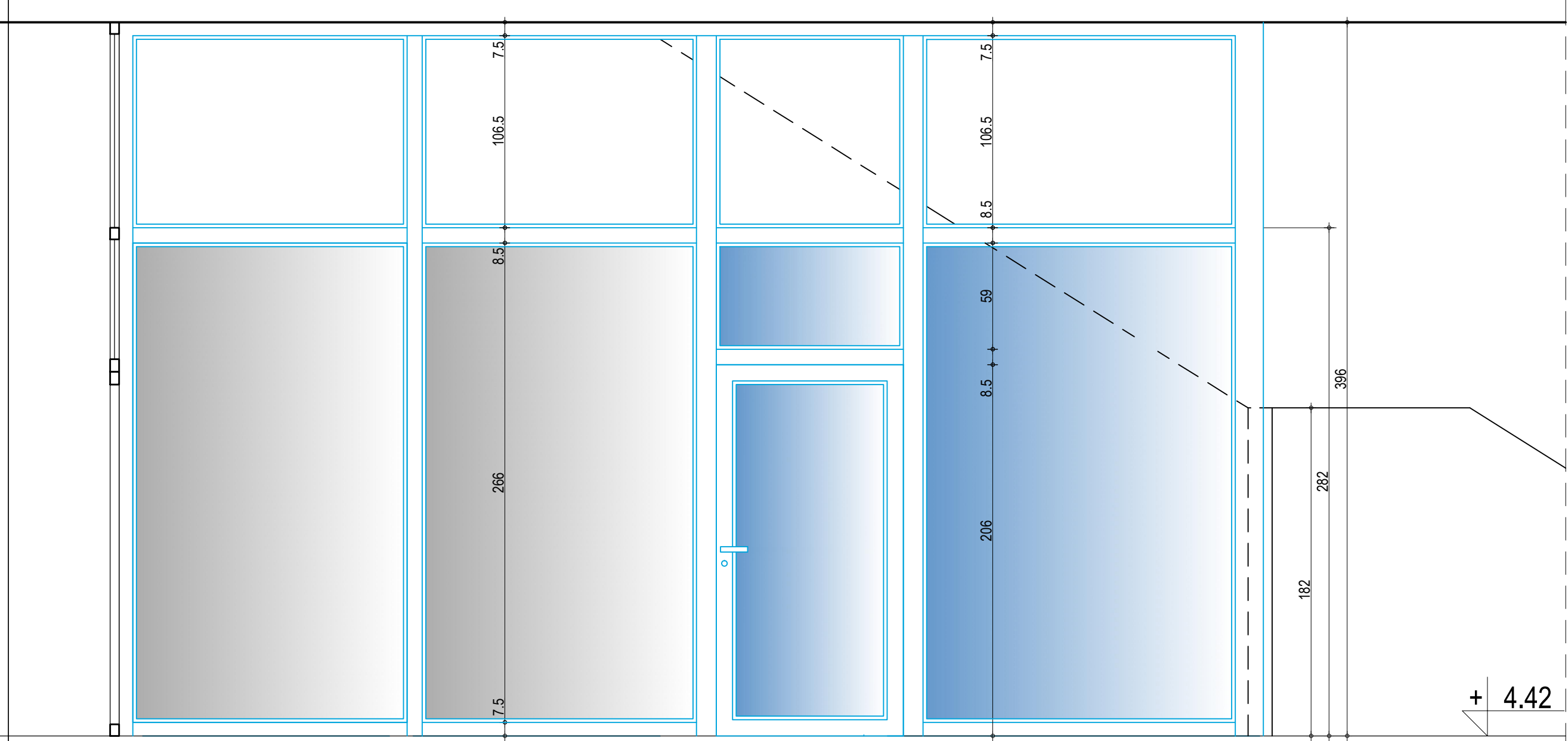
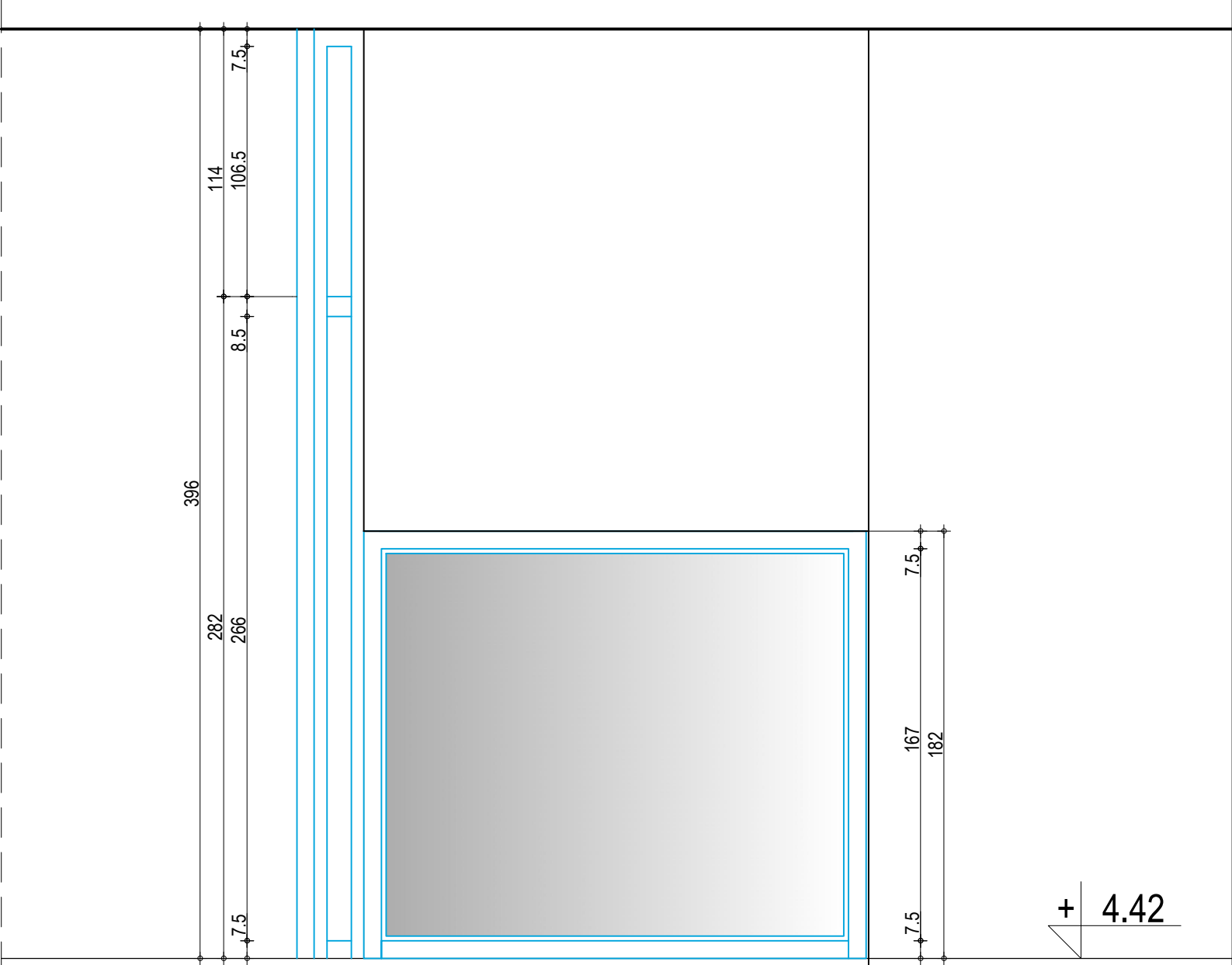


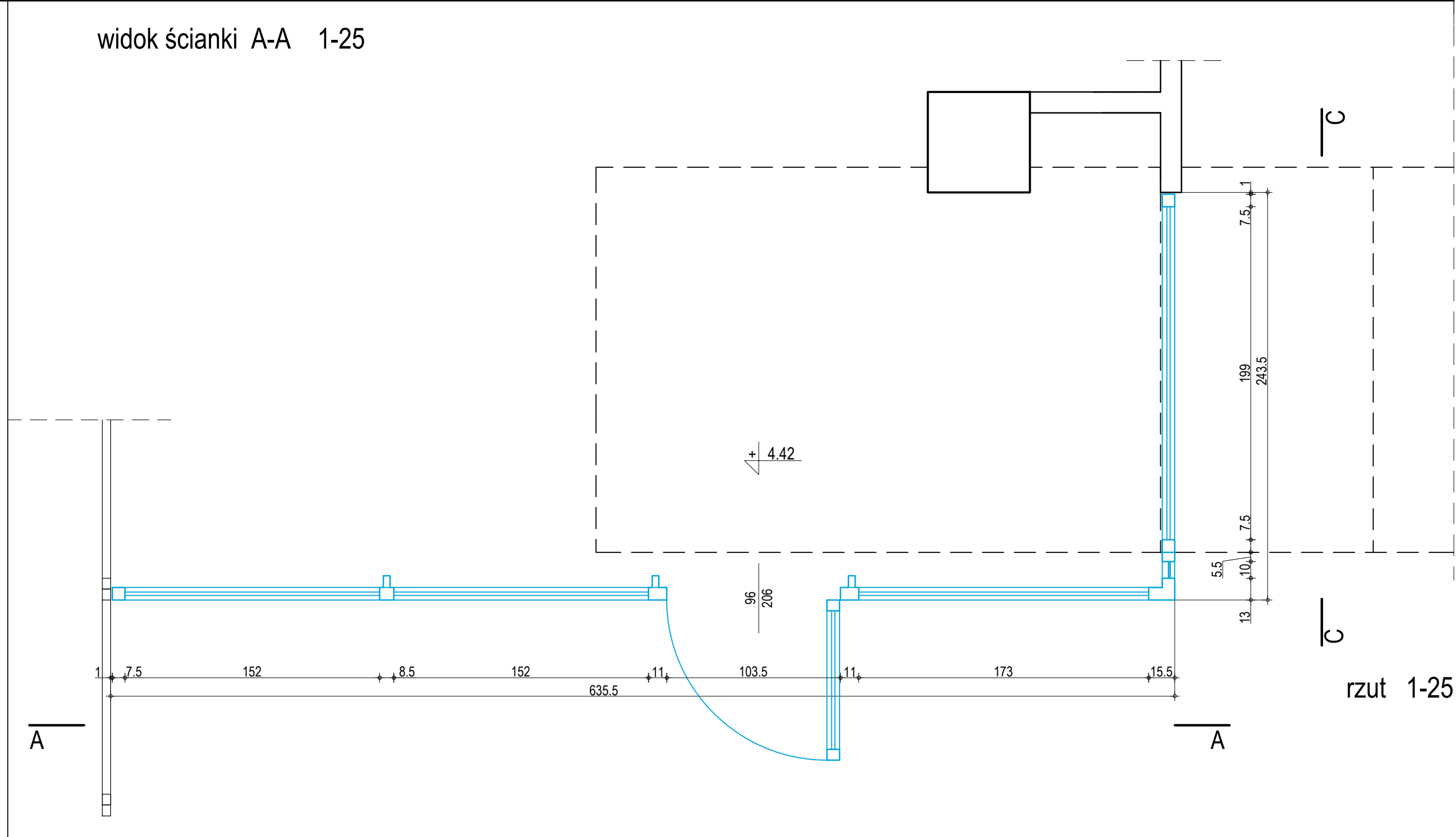
C13 WYDZIELENIE POMIESZCZENIA NA I-szym PIĘTRZE  
ścianka aluminiowo-szklana 1:25



widok ścianki A-A 1-25



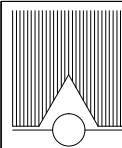
widok ścianki C-C 1-25



rzut 1-25

OZNACZENIA:

- istniejące ściana aluminiowo-szklana
- projektowna ściana aluminiowo-szklana
- folia LCD strefa A
- folia LCD strefa B

					
FIRMA PROJEKTOWA KWOLEK & JANUSZKIEWICZ S.C.					
WROCLAW, PL. KOŚCIUSZKI 22/13 Tel/Fax: (0-71)34-170-05 NIP: 897-16-12-879					
obiekt	BUDYNEK C13 Politechniki Wrocławskiej Wrocław, Wybrzeże St. Wyspiańskiego 23-25,dz. nr 20/1, AM-34, obręb Plac Grunwaldzki				stadium
					PW
projektant	arch.	mgr inż. Marta Kwolek-Januszkiewicz	nr uprawnień	podpis	data
współpr. autorska	arch.	mgr inż. Grzegorz Januszkiewicz	632/89/UW		27.12. 2025
sprawdzający	arch.	mgr inż. Janusz Błachowski	8/75/Wm		1:25
temat	Wydzielenie pomieszczenia na IP na potrzeby Uniwersytetu III Wieku				nr rysunku
tytuł rysunku	PW-A-004 Ściana aluminiowo-szklana				PW-A-004